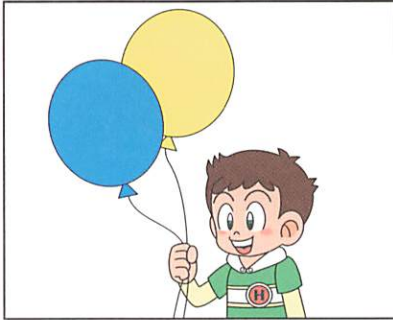


ふうせん

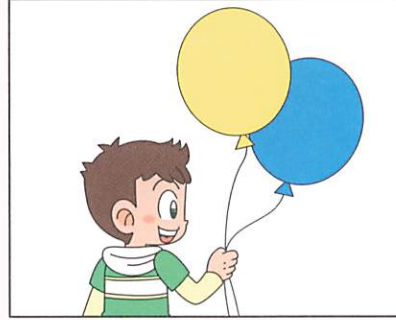


ひかるくんたちが ふうせんを もっている ところを まえと うしろから しゃしんに とりました。

れい <まえから うつした しゃしん> <うしろから うつした しゃしん>



ひかるくん



うしろから
みると
きいろの
ふうせんが
て
手まえに
見えるね。



ロイ

1 ^{あか}赤・ピンク・きいろの ふうせんを 1にずつ、ごうけい 3こ 手にもっています。①～④の <うしろから うつした しゃしん>には ふうせんしか うつっていません。①～④の しゃしんには だれの ふうせんが うつっているのかな。㊦～㊩の <まえから うつした しゃしん>から かんがえて、□に あてはまる しゃしんの きごう(㊦～㊩)を かきましょう。

<まえから うつした しゃしん>

㊦ えりちゃん



① さやかちゃん



㊧ しおりちゃん

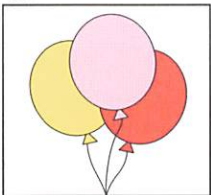


㊩ ちはるちゃん

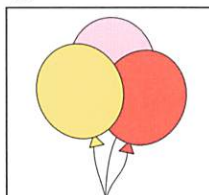


<うしろから うつした しゃしん>

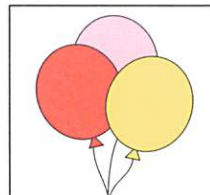
①



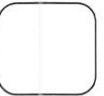
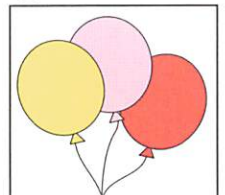
②



③



④



2

赤・ピンク・きいろ・みどり・青の ふうせんを 1こずつ、^{おお}ごうけい
5こ 手にもっています。<まえから うつした しゃしん>を見て、
<うしろから うつした しゃしん>の ふうせんを あてはまる いろで
ぬりましょう。



ピグマはかせ

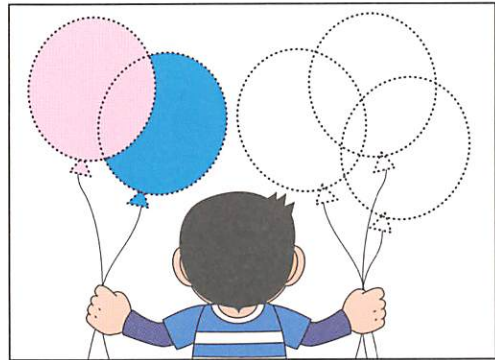
ふうせんの かさなりかたに
き
気をつけよう。

(1) <まえから うつした しゃしん>

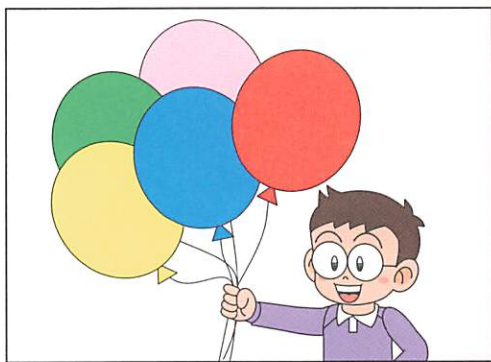


げんちゃん

<うしろから うつした しゃしん>

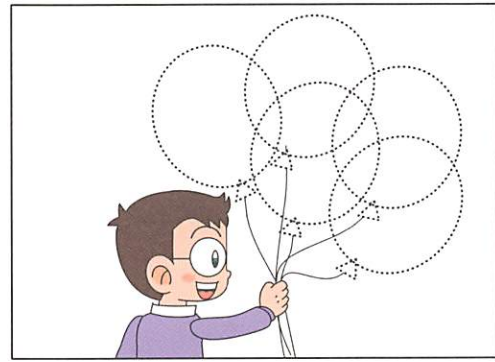


(2) <まえから うつした しゃしん>



なおきくん

<うしろから うつした しゃしん>



ピグマはかせの
ワンポイント
アドバイス



風船の重なり方から前後の位置関係を考えます。後ろから写した写真では、前から写した
写真と比べて、風船の前後の位置が逆になることに注意して、風船の重なりの部分を
ぬっていきましょう。